

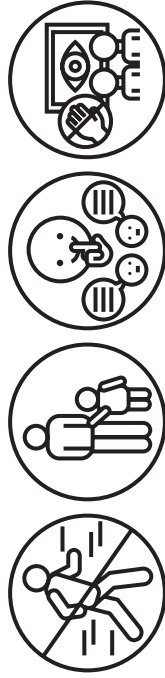


어린이
전시탐험가 활동지

활동지에 관해

이 활동지는 <어린이 전시탐험가>의 체험활동과 함께 사용합니다.

「어린이 전시탐험가」는 어린이가 주체적으로 전시를 탐험하면서 작품의 면모를 발견하는 부산현대미술관의 교육 프로그램입니다.



보호자 안내

👉 활동지에는 전시작과 관련해 생각해볼 수 있는 질문거리와 함께 지문이 수록되어 있습니다.

👉 작품을 설명해주는 선생님에게 아이가 주목할 수 있도록 이끌어주세요.

👉 아이와 함께 생각거리를 서로 나눠주세요. 아이가 어려워할 경우 미션을 수행할 수 있도록 도움을 주세요.

아래의 작품 정보를 전시장에서 찾아 위 빈칸을 채워주세요!

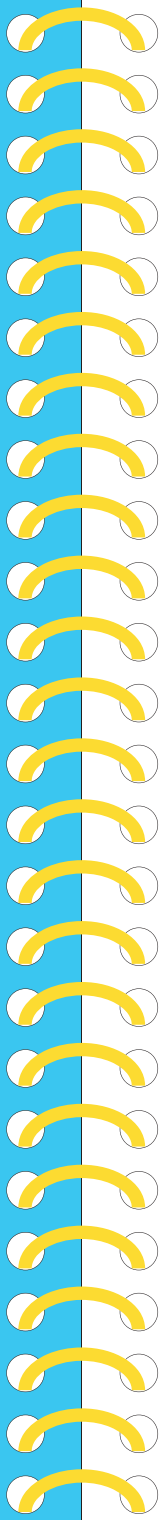


수평선은

바다와 하늘이 만나는 경계예요.

수평선 너머는 볼 수 없어요.

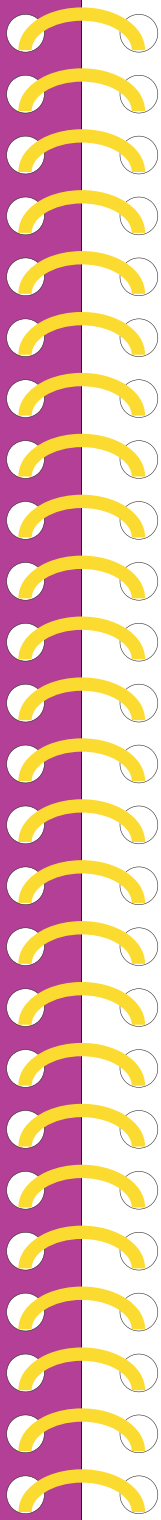
그 너머에 무엇이 있는지 상상해보세요.



저 수평선 너머에 무엇이 있는지 상상해보고 떠오르는 단어를 써보세요.
그 단어를 그림으로 표현해보세요.

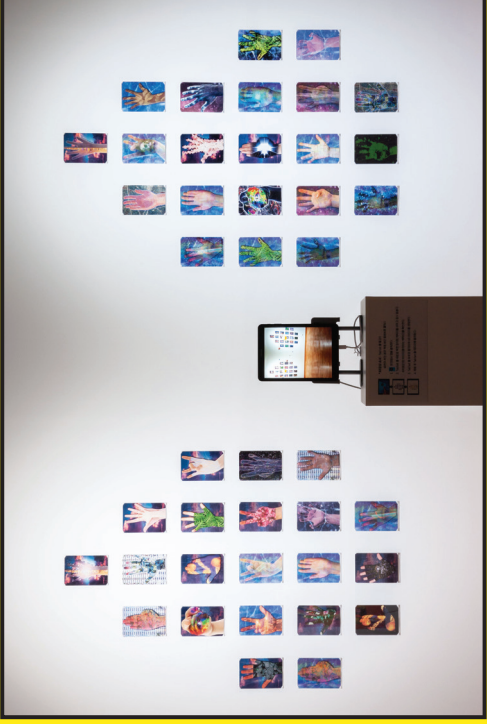
아래의 작품 정보를 전시장에서 찾아 위 빈칸을 채워주세요!

영상에서 보이는
이미지는 사진일까요?
아니면 그림일까요?



작품에 관한 설명을 천천히 읽어보세요.
그리고 작품에 어떤 기법이 쓰였는지 발견해 보세요.

아래의 작품 정보를 전시장에서 찾아 위 빈칸을 채워주세요!



이 작품은 다양한 손의 모양을 보여줍니다.
손은 사람의 운명을 보여준다고
이야기 합니다.

서로의 손금을 보고 이야기해보세요.

작품을 참고해 자신 손금을 그려보고
재미있는 미래에 대한 상상을 표현해보세요.

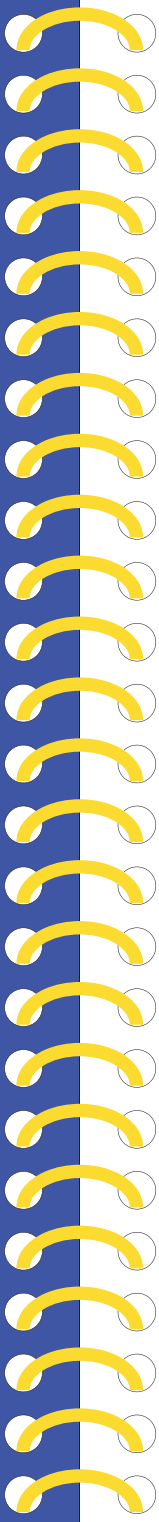


아래의 작품 정보를 전시장에서 찾아 위 빈칸을 채워주세요!



출추는 세 사람의 움직임을
자세히 관찰하세요.
어떤 차이가 있을까요?

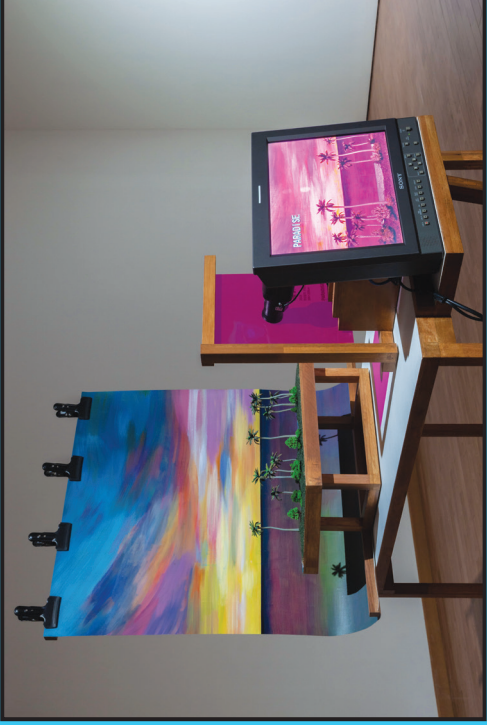
비디오는 서로 다른 시간을 자유롭게
편집해 보여줄 수 있어요.



여러분도 한종철씨처럼 3초 전의 내 모습과 현재 내 모습을 상상해보고
자유롭게 그려보세요.

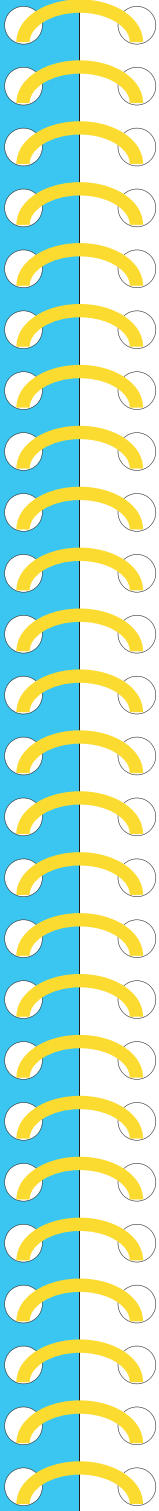


아래의 작품 정보를 전시장에서 찾아 위 빈칸을 채워주세요!

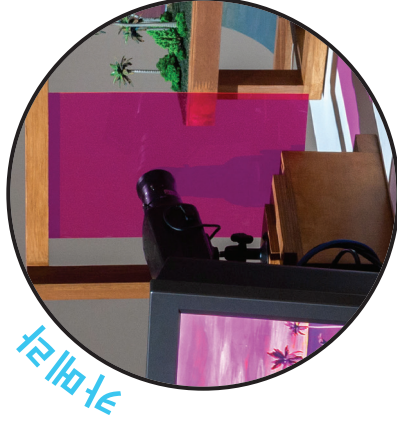


텔레비전 화면과 카메라가 찍고 있는
풍경을 비교해보세요.
어떤 차이가 있나요?

텔레비전이 보여주는 화면이
전부 진실일지 생각해 보세요.



카메라와 모니터, 찍히는 대상의 그림과 작품을 비교해보고
서로의 관계를 화살표로 그리며 생각해 보세요.

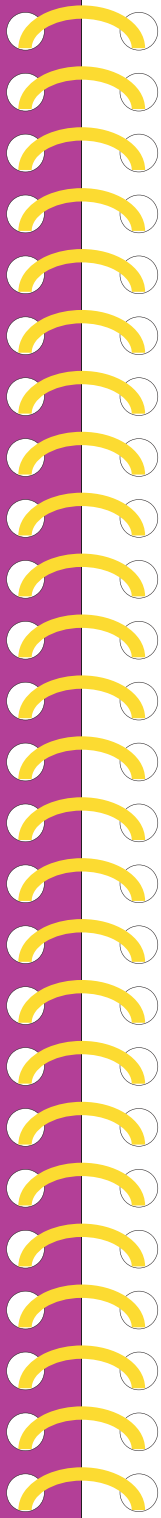


아래의 작품 정보를 전시장에서 찾아 위 빈칸을 채워주세요!



이 영상은 얼굴이 자연스럽게 바뀌는
페이스모르핑 효과를 사용했어요.

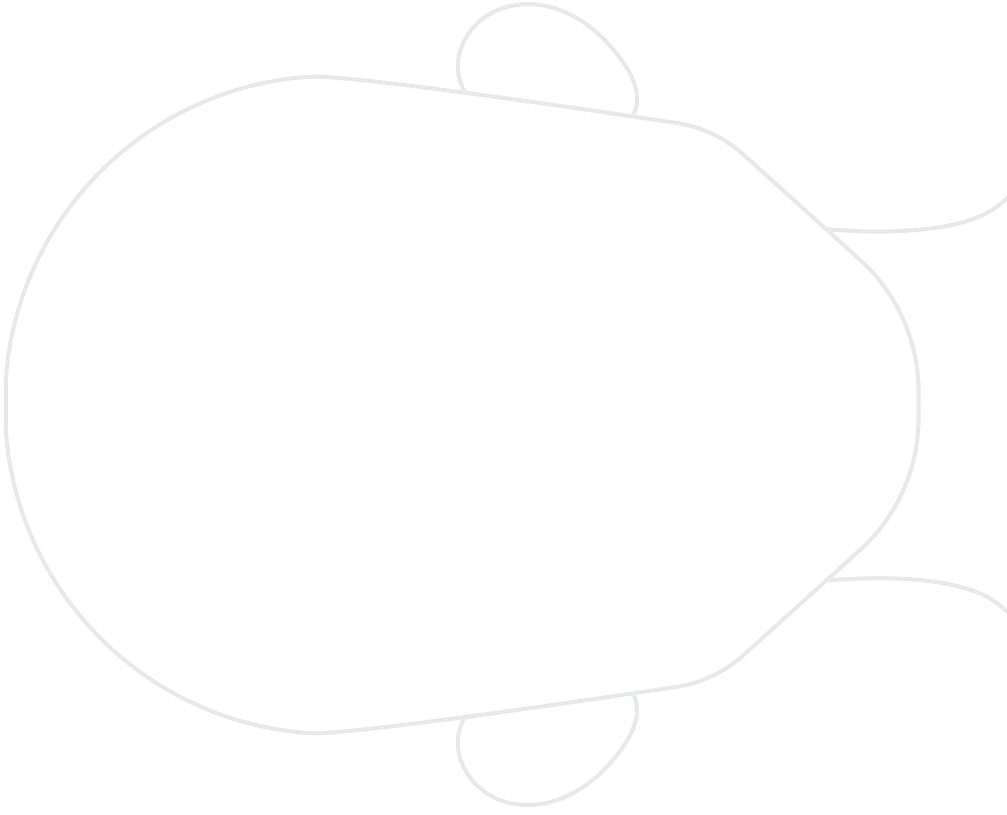
페이스모르핑은 눈 코 입의 위치를 지정하고
이동시키는 방법을 사용했어요.
위치를 이동시키면 그림이 변해요.



서로 얼굴을 자세히 관찰하세요.
먼저 상대방에게 나의 얼굴을
그려달라고 요청하세요.

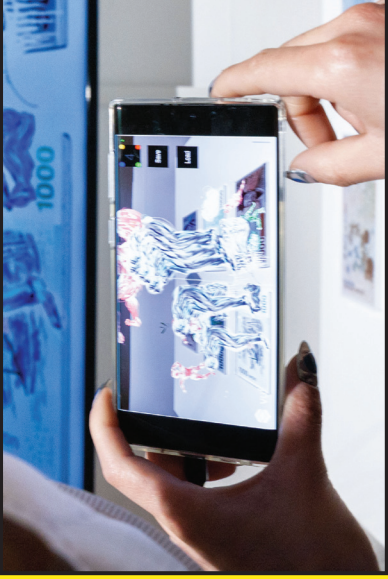
그리고 그 위에 상대방의 얼굴을
겹쳐서 그려보세요.

어떤가요?

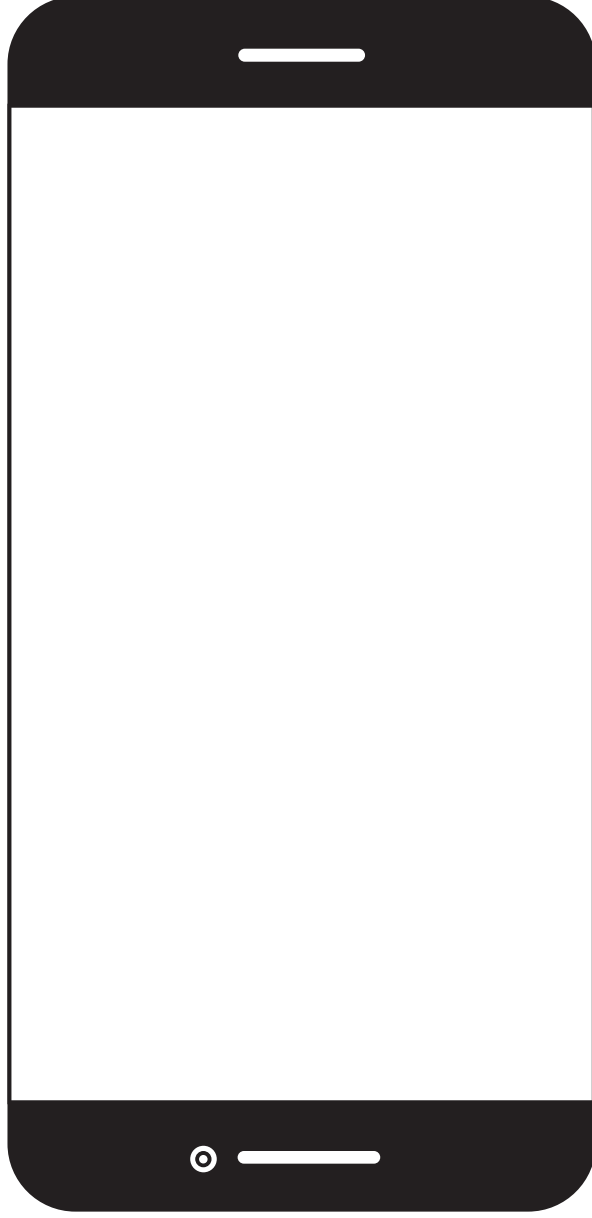


아래의 작품 정보를 전시장에서 찾아 위 빈칸을 채워주세요!

증강현실(AR) 기술은 이미 존재하는 환경에
가상정보를 합성해서 현실에 존재하는 것처럼
보이게 합니다.

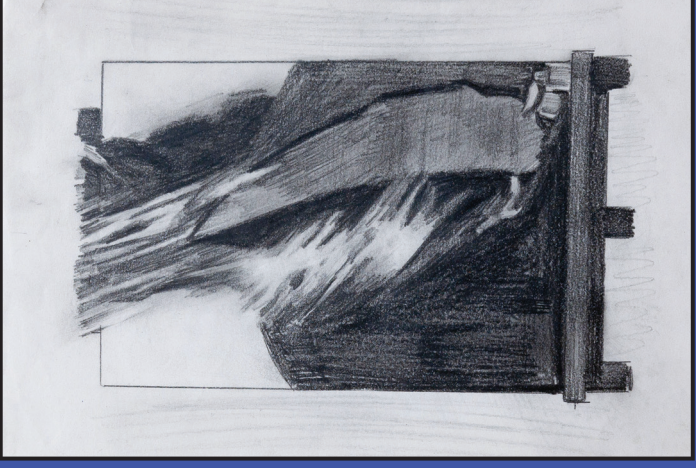


안내에 따라서 증강현실 작품을 감상하세요.
핸드폰 화면에 보이는 모양을 그려보세요.

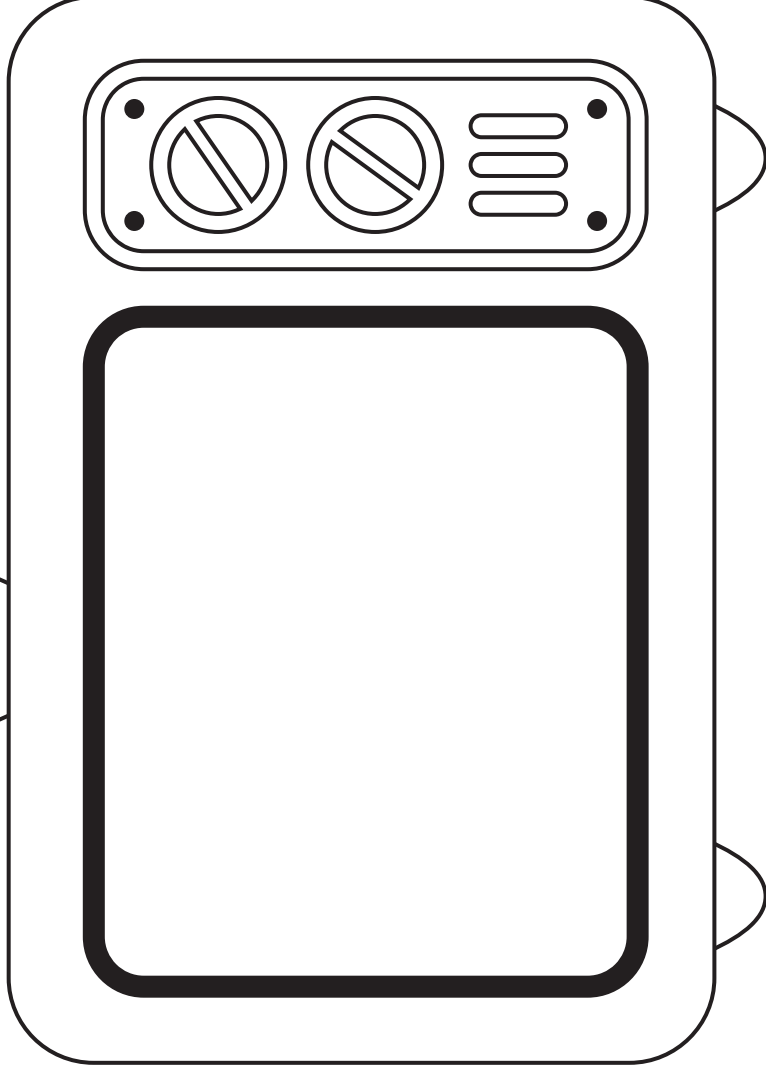


아래의 작품 정보를 전시장에서 찾아 위 빈칸을 채워주세요!

컴퓨터로 만들어진 디지털 이미지에 비해서
연필로 그린 그림은 매끄럽지 않아요.



텔레비전 화면에
연필로 그린 질감을 표현해보세요.



«새로운 매개들» 연계 교육 프로그램
어린이 전시탐험가 활동지

기획
안대웅 학예연구사

교육강사
전소정 에듀케이터

발행일
2022.5.

© 본 활동지의 글과 이미지는 부산현대미술관의 동의 없이 무단 사용할 수 없습니다.

